

Pineda de Mar

Població (any 2005): 24.702
Superfície: 10,7 km²
Densitat de població: 2.299,8 hab./km²

Comarca: Maresme

Població per grups d'edat

(percentatge)

		Edat			Total
		De 0 a 14 anys	De 15 a 64 anys	De 65 anys i més	
Pineda de Mar	2005	14,6	71,3	14,2	24.702
Maresme	2005	15,3	70,6	14,1	398.502
Catalunya	2005	14,1	69,4	16,5	6.995.206

 Fonts: Institut d'Estadística de Catalunya
 Anys disponibles: 2005

Moviment natural de la població

		Naixements, defuncions i matrimonis		
		Naixements	Defuncions	Matrimonis
Pineda de Mar	2004	257	161	119
	2003	276	183	113
Maresme	2004	4.672	2.917	1.941
	2003	4.357	3.005	1.813
Catalunya	2004	76.687	57.096	32.035
	2003	72.980	60.076	30.853

 Fonts: Institut d'Estadística de Catalunya.
 Anys disponibles: del 1975 al 2004

Població per relació amb l'activitat

		Activa			Inactiva	Comptada a part	Població de 16 anys i més
		ocupada	desocupada	total			
Pineda de Mar	2001	8.807	1.565	10.372	7.130	0	17.502
	1996	6.581	1.370	7.951	6.458	103	14.512
Maresme	2001	160.422	20.556	180.978	114.937	0	295.915
	1996	116.390	30.077	146.467	114.503	1.251	262.221
Catalunya	2001	2.815.126	318.935	3.134.061	2.236.888	0	5.370.949
	1996	2.204.652	527.020	2.731.672	2.359.715	24.492	5.115.879

 Fonts: Institut d'Estadística de Catalunya. Cens de Població 2001. Estadística de Població 1996
 Anys disponibles: 1996, 2001

Creixement de la població

		Taxes per mil habitants				
		naixements	defuncions	creixement natural	saldo migratori	creixement total
Pineda de Mar	2001	11	7	4	25,8	29,8
Maresme	2001	10,6	7,8	2,8	17,5	20,3
Catalunya	2001	9,6	8,9	0,7	6,7	7,4

Fonts: Institut d'Estadística de Catalunya.

Anys disponibles: 1986-1991, 1991-1996, 1996-2001

Nota: La taxa es refereix a la mitjana anual del període quinquennal considerat.

Lloc de naixement

		Catalunya	Mateixa comarca	Altra comarca	Resta Estat	Estranger	Total
Pineda de Mar	2001	12.880	7.832	5.048	6.408	1.786	21.074
	1996	11.129	7.154	3.975	6.004	751	17.884
Maresme	2001	246.114	135.551	110.563	87.641	22.790	356.545
	1996	219.610	127.941	91.669	87.504	11.777	318.891
Catalunya	2001	4.305.884	3.078.188	1.227.696	1.648.650	388.576	6.343.110
	1996	4.165.361	3.063.962	1.101.399	1.752.873	171.806	6.090.040

Fonts: Institut d'Estadística de Catalunya. Estadística de població 1996.

Institut d'Estadística de Catalunya. Cens de població 2001.

Anys disponibles: 1981, 1986, 1991, 1996, 2001

Nivell d'instrucció

(percentatge)

		Sense titulació	Primer grau	Segon grau	Ensenyament universitari	Total
Pineda de Mar	2001	20,4	30,6	42,8	6,2	18.859
	1996	17,3	63,5	14,6	4,6	15.917
Maresme	2001	13,3	25,9	48,3	12,5	317.722
	1996	17,6	53,6	19,2	9,6	286.701
Catalunya	2001	13,7	26,2	47,2	12,8	5.724.420
	1996	17,7	51,6	20,7	10,0	5.539.012

Fonts: Institut d'Estadística de Catalunya. Cens de Població 2001. Estadística de Població 1996

Anys disponibles: 1996, 2001

Coneixement del català

(percentatge)

		L'entén	El sap parlar	El sap llegir	El sap escriure	No l'entén	Població de 2 anys i més
Pineda de Mar	2001	93,3	69,3	69,5	46,1	6,7	20.553
	1996	94,1	73,5	69,0	50,5	5,9	17.521
Maresme	2001	95,1	77,0	76,3	53,3	4,9	346.000
	1996	95,2	77,7	73,6	50,7	4,8	312.628
Catalunya	2001	94,5	74,5	74,3	49,8	5,5	6.176.751
	1996	95,0	75,3	72,4	45,8	5,0	5.984.334

Fonts: Institut d'Estadística de Catalunya. Cens de població 2001.
Institut d'Estadística de Catalunya. Estadística de població 1996.
Anys disponibles: 1981, 1986, 1991, 1996, 2001.

Llars per nombre de persones

(percentatge)

		Nombre de persones (dimensió de la llar)									Total llars
		1	2	3	4	5	6	7	8	9 i més	
Pineda de Mar	2001	21,0	27,3	21,4	20,5	6,3	2,0	0,9	0,3	0,2	7.603
	1996	17,3	25,4	22,6	23,3	7,8	2,4	0,7	0,2	0,2	6.133
Maresme	2001	18,6	27,3	22,7	21,8	6,6	2,0	0,6	0,3	0,2	125.622
	1996	15,2	25,2	22,5	24,2	9,0	2,7	0,8	0,2	0,2	105.148
Catalunya	2001	20,9	28,0	22,4	20,0	6,0	1,8	0,5	0,2	0,2	2.315.856
	1996	17,3	26,6	22,5	22,1	8,1	2,3	0,7	0,2	0,1	2.097.955

Fonts: Institut d'Estadística de Catalunya. Estadística de població 1996.
Institut d'Estadística de Catalunya. Cens de població 1991.
Anys disponibles: 1991, 1996, 2001

Llars per tipus

(percentatge)

		Sense nucli		Amb nucli				Total
		1 persona	2 o més	parella sense fills	parella amb fills	pare o mare amb fills	dos nuclis o més	
Pineda de Mar	2001	21,0	3,4	23,0	42,0	8,5	2,1	7.603
	1996	17,3	1,3	21,1	50,0	8,3	1,9	6.133
Maresme	2001	18,6	3,6	22,3	44,2	9,2	2,2	125.622
	1996	15,2	1,6	20,9	51,2	8,9	2,2	105.148
Catalunya	2001	20,9	4,0	22,4	41,0	9,5	2,2	2.315.856
	1996	17,3	2,6	21,1	47,1	9,4	2,4	2.097.955

Fonts: Institut d'Estadística de Catalunya. Cens de Població 2001. Estadística de Població 1996
Anys disponibles: 1996, 2001

Habitatges per tipus

		Habitatges familiars					Total	Establiments col·lectius
		principals		no principals				
		Convencionals	Allotjaments	Secundaris	Vacants	Altres		
Pineda de Mar	2001	7.603	0	3.538	3.265	84	14.490	9
Maresme	2001	125.611	11	28.813	23.988	1.161	179.584	105
Catalunya	2001	2.315.774	82	514.943	452.921	30.435	3.314.155	1.781

Fonts: Institut d'Estadística de Catalunya.
Anys disponibles: 1981, 1991, 2001

Habitatges per règim de tinença

(percentatge)

		De propietat						Total	
		per compra pagada	per compra amb pagaments pendents		per herència o donació	De lloguer	Cedida gratis o a baix preu		Altra forma
Pineda de Mar	2001	45,5	34,9	4,0	10,2	1,6	3,8	7.603	
Maresme	2001	42,3	34,2	4,9	13,7	1,7	3,1	125.611	
Catalunya	2001	45,9	27,6	5,5	16,6	1,6	2,7	2.315.774	

Fonts: Institut d'Estadística de Catalunya.
Anys disponibles: 1991, 2001

Habitatges principals per superfície útil

(percentatge)

		Fins a 59 m ²	De 60 a 89 m ²	De 90 a 119 m ²	De 120 i més m ²	Total
Pineda de Mar	2001	9,2	45,3	32,4	13,1	7.603
	1991	8,1	52,0	28,1	11,8	5.045
Maresme	2001	6,0	40,2	32,9	20,9	125.611
	1991	6,6	44,0	31,9	17,5	89.940
Catalunya	2001	11,1	45,3	29,3	14,3	2.315.774
	1991	13,9	48,1	25,8	12,2	1.931.172

Fonts: Institut d'Estadística de Catalunya. Cens de Població 2001 i 1991
Anys disponibles: 1991, 2001

Edificis per nombre de plantes

(percentatge)

		1 planta	2 plantes	3 plantes	4 plantes	5 plantes	6 plantes	7 plantes	8 i més plantes	Total
Pineda de Mar	2001	34,8	39,6	10,4	5,7	4,7	2,6	1,2	1,0	4.043
Maresme	2001	31,3	43,1	14,8	4,1	2,9	2,3	0,6	0,8	69.841
Catalunya	2001	35,8	37,8	12,8	4,3	3,7	2,4	1,3	1,9	1.063.896

Fonts: Institut d'Estadística de Catalunya.
Anys disponibles: 1990, 2001

Eleccions al Parlament de Catalunya. Vots a partits

(percentatge)

		CiU	PSC	PP	IC	ERC	Altres candidatures	Total
Pineda de Mar	2003	32,8	33,7	13,9	4,7	13,5	1,5	9.932
	1999	39,2	41,3	9,4	1,4	6,7	2,0	8.816
Maresme	2003	35,6	27,0	11,9	6,6	17,5	1,4	185.150
	1999	43,6	33,3	8,9	2,7	9,3	2,2	168.427
Catalunya	2003	31,2	31,5	12,0	7,4	16,6	1,3	3.261.741
	1999	38,1	38,2	9,6	2,5	8,8	2,8	3.081.736

Fonts: Institut d'Estadística de Catalunya.
Anys disponibles: 1980, 1984, 1988, 1992, 1995, 1999, 2003.

Eleccions al Congrés dels Diputats. Vots a partits

(percentatge)

		PSC	CiU	PP	IC	ERC	Altres candidatures	Total
Pineda de Mar	2004	40,3	21,8	18,8	4,1	13,4	1,6	12.603
	2000	37,6	27,5	25,4	2,1	4,2	3,2	9.941
Maresme	2004	35,3	24,7	16,1	5,5	16,9	1,5	224.572
	2000	30,1	34,4	22,9	3,4	6,2	3,1	180.333
Catalunya	2004	39,9	20,9	15,7	5,9	16,1	1,5	3.957.672
	2000	34,6	29,2	23,1	3,6	5,7	3,7	3.304.030

Fonts: Institut d'Estadística de Catalunya.
Anys disponibles: 1977, 1979, 1982, 1986, 1989, 1993, 1996, 2000, 2004

Eleccions municipals. Vots a partits

(percentatge)

		PSC	CiU	PP	IC	ERC	Altres candidatures	Total
Pineda de Mar	2003	28,5	40,0	16,7	4,4	7,3	3,1	10.444
	1999	42,0	33,2	16,2	3,0	4,2	1,4	8.705
Maresme	2003	27,5	28,0	12,7	9,5	14,5	7,7	177.783
	1999	33,9	29,7	12,4	5,1	8,8	10,1	157.293
Catalunya	2003	34,8	24,6	11,3	10,6	13,0	5,7	3.166.914
	1999	38,3	26,9	11,2	7,7	7,8	8,1	2.835.628

Fonts: Institut d'Estadística de Catalunya.

Anys disponibles: 1979, 1983, 1987, 1991, 1995, 1999, 2003.

Població ocupada per sectors

(percentatge)

		Ocupats				Total
		agricultura	indústria	construcció	serveis	
Pineda de Mar	2001	3,4	22,3	16,3	58,0	8.807
	1996	3,4	28,7	11,0	56,8	6.581
Maresme	2001	2,7	25,8	10,6	60,8	160.422
	1996	3,7	33,8	6,7	55,8	116.390
Catalunya	2001	2,5	25,2	10,4	62,0	2.815.126
	1996	3,2	32,1	7,0	57,7	2.204.652

Fonts: Institut d'Estadística de Catalunya. Estadística de població 1996.

Institut d'Estadística de Catalunya. Cens de població 1991.

Anys disponibles: 1991, 1996, 2001.

Localització de l'ocupació

		Treballen en el municipi/comarca			Treballen fora del mun./com.
		residents	no residents	total	
Pineda de Mar	2001	4.734	2.031	6.765	4.073
	1996	3.738	1.962	5.700	2.843
Maresme	2001	73.130	44.914	118.044	87.292
	1996	57.357	35.095	92.452	59.033
Catalunya	2001	1.529.739	1.085.752	2.615.491	1.285.387
	1996	1.269.608	923.557	2.193.165	935.044

Fonts: Institut d'Estadística de Catalunya. Cens de Població 2001. Estadística de Població 1996

Anys disponibles: 1996, 2001

Atur registrat per sexe

(percentatge)

		Sexe		Total
		Homes	Dones	
Pineda de Mar	2006	41,0	59,0	1.495
	2005	41,1	58,9	1.546
Maresme	2006	41,0	59,0	17.896
	2005	42,3	57,7	17.507
Catalunya	2006	42,1	57,9	270.573
	2005	43,0	57,0	275.029

 Fonts: Generalitat de Catalunya. Departament de Treball, Indústria, Comerç i Turisme.
Anys disponibles: del 1983 al 2006

Valor afegit brut per sectors. Percentatge

		Agricultura	Indústria	Construcció	Serveis	Total
Pineda de Mar	1996	1,2	23,6	10,3	64,9	100
	1991	2,4	27,2	14,0	56,4	100
Maresme	1996	2,1	27,3	6,7	64	100
	1991	3,5	34,2	8,1	54,2	100
Catalunya	1996	2,0	31	6,8	60,2	100
	1991	2,2	34,1	8,3	55,5	100

 Fonts: Institut d'Estadística de Catalunya.
Anys disponibles: 1991, 1996.

Renda familiar disponible bruta per recursos. Percentatge

		Remuneració d'assalariats	Excedent brut d'explotació	Prestacions socials	Total
Pineda de Mar	2002	49,7	30,9	19,5	100,0
	2001	51,2	29,1	19,8	100,0
Maresme	2002	55,0	30,3	14,7	100,0
	2001	56,5	29,3	14,3	100,0
Catalunya	2002	60,0	24,7	15,3	100,0
	2001	61,5	23,6	14,9	100,0

 Fonts: Institut d'Estadística de Catalunya.
Anys disponibles: del 1986 al 2002

Impost de béns immobles urbans

		Nombre de rebuts	Milers d'euros	
			quota íntegra	deute tributari
Pineda de Mar	2003	19.457	3.905	3.892
	2001	18.400	3.556	3.551
Maresme	2003	248.413	66.190	66.177
	2001	234.125	58.228	57.928
Catalunya	2003	4.596.807	1.171.723	1.152.438
	2001	4.359.040	1.048.501	1.018.693

Fonts: Centre de Gestió Cadastral i Cooperació Tributària.
Anys disponibles: del 1986 al 2003

Impost sobre la renda de les persones físiques

		Estructura dels rendiments declarats (%)				Rendiments mitjans declarats per contribuent (EUROS)	Quota mitjana pagada per contribuent (EUROS)
		del treball	d'empresaris	de professionals	d'altres		
Pineda de Mar	1998	79,7	12,8	3,2	4,3	12.014	1.604
	1997	78,7	13,8	2,8	4,8	11.599	1.496
Maresme	1998	83,2	8,5	4,8	3,6	15.283	2.680
	1997	81,9	8,9	4,6	4,7	14.796	2.560
Catalunya	1998	83,7	7,1	4,0	5,2	15.025	2.566
	1997	82,2	7,5	3,9	6,4	14.622	2.452

Fonts: Agència Estatal Tributària.
Anys disponibles: del 1986 al 1998.

Impost sobre el patrimoni

		Principals elements patrimonials declarats (%)		Patrimoni total per declarant (EUROS)
		Actius reals	Actius financers	
Pineda de Mar	1996	40,9	59,1	243.007
	1995	40,4	59,6	234.845
Maresme	1996	41,8	58,2	289.243
	1995	42,6	57,4	270.209
Catalunya	1996	43,1	56,9	314.317
	1995	41,5	58,5	295.986

Fonts: Generalitat de Catalunya. Departament d'Economia i Finances.
Anys disponibles: del 1991 al 1996.

Establiments d'empreses i professionals per sectors

(percentatge)

		Indústria	Construcció	Comerç al detall	Serveis, llevat comerç detall	Professionals i artistes	Total
Pineda de Mar	2002	11,7	16,8	22,8	40,1	8,6	1.918
	2001	13,1	15,9	22,6	39,8	8,6	1.855
Maresme	2002	12,8	14,6	19,1	37,6	15,9	32.994
	2001	12,8	14,6	19,6	37,4	15,7	31.051
Catalunya	2002	9,7	13,0	19,1	43,0	15,1	604.817
	2001	9,9	12,6	19,6	42,7	15,1	595.743

Fonts: Institut d'Estadística de Catalunya.
Anys disponibles: del 1994 al 2002.

Establiments d'empreses industrials

(percentatge)

		Energia i aigua	Química i metall	Transform. metalls	Productes alimentaris	Tèxtil i confecció	Edició i mobles	Indústria NCAA	Total
Pineda de Mar	2002	1,3	1,8	18,2	4,9	55,6	15,6	2,7	225
	2001	1,2	2,1	16,0	4,9	59,3	14,0	2,5	243
Maresme	2002	1,5	4,0	23,6	5,1	47,7	13,8	4,2	4.229
	2001	1,6	4,2	23,2	5,0	48,4	13,7	4,0	3.968
Catalunya	2002	2,1	6,6	34,8	8,0	18,0	23,6	6,9	58.778
	2001	2,1	6,6	34,5	7,9	18,2	23,7	7,0	59.194

Fonts: Institut d'Estadística de Catalunya.
Anys disponibles: del 1994 al 2002.

Establiments d'empreses de comerç al detall

(percentatge)

		Productes alimentaris	Roba i calçat	Articles per a la llar	Llibres i periòdics	Productes químics	Material transport	Comerç NCAA	Total
Pineda de Mar	2002	26,8	24,7	13,3	2,1	6,4	3,7	23,1	437
	2001	27,0	26,5	11,9	1,7	6,0	3,8	23,2	419
Maresme	2002	30,6	22,5	12,9	2,6	6,9	3,7	20,9	6.310
	2001	30,5	23,3	12,5	2,8	6,8	3,5	20,5	6.073
Catalunya	2002	31,2	20,3	13,8	3,6	8,0	3,6	19,5	115.640
	2001	31,6	20,2	13,6	3,7	7,9	3,5	19,5	116.653

Fonts: Institut d'Estadística de Catalunya.
Anys disponibles: del 1994 al 2002.

Establiments d'empreses de serveis

(percentatge)

		Comerç engròs	Hostaleria	Transp. i comunic.	Mediació financera	Serveis empresa	Serveis personals	Immob. i altres	Total
Pineda de Mar	2002	12,4	24,4	16,5	3,0	5,9	22,4	15,5	769
	2001	13,0	24,2	16,9	2,6	6,1	21,9	15,3	739
Maresme	2002	14,1	19,5	15,6	3,7	8,3	26,3	12,6	12.404
	2001	13,9	19,6	16,2	3,5	8,1	26,2	12,5	11.610
Catalunya	2002	13,8	17,3	18,9	4,0	10,7	24,7	10,5	260.138
	2001	14,0	17,7	19,1	4,1	10,5	24,7	9,9	254.655

 Fonts: Institut d'Estadística de Catalunya.
Anys disponibles: del 1994 al 2002.

Habitatges construïts

		iniciats		acabats		
		Qualificacions provisionals protecció oficial promoció priv. D.G.A.H.	Projectes visats col.legis aparelladors	Qualificacions definitives protecció oficial promoció priv. D.G.A.H.	Cèdules habilitat habitatges lliures D.G.A.H.	Certificats finals d'obra col.legis aparelladors
Pineda de Mar	2005	0	286	0	323	253
	2004	0	265	0	280	290
Maresme	2005	74	5.811	84	4.680	4.100
	2004	155	5.415	189	3.758	3.795
Catalunya	2005	6.610	110.513	4.692	65.750	78.403
	2004	6.037	96.481	5.462	59.650	71.101

 Fonts: Generalitat de Catalunya. Departament de Política Territorial i Obres Públiques.
Anys disponibles: del 1981 al 2005

Parc de vehicles

(percentatge)

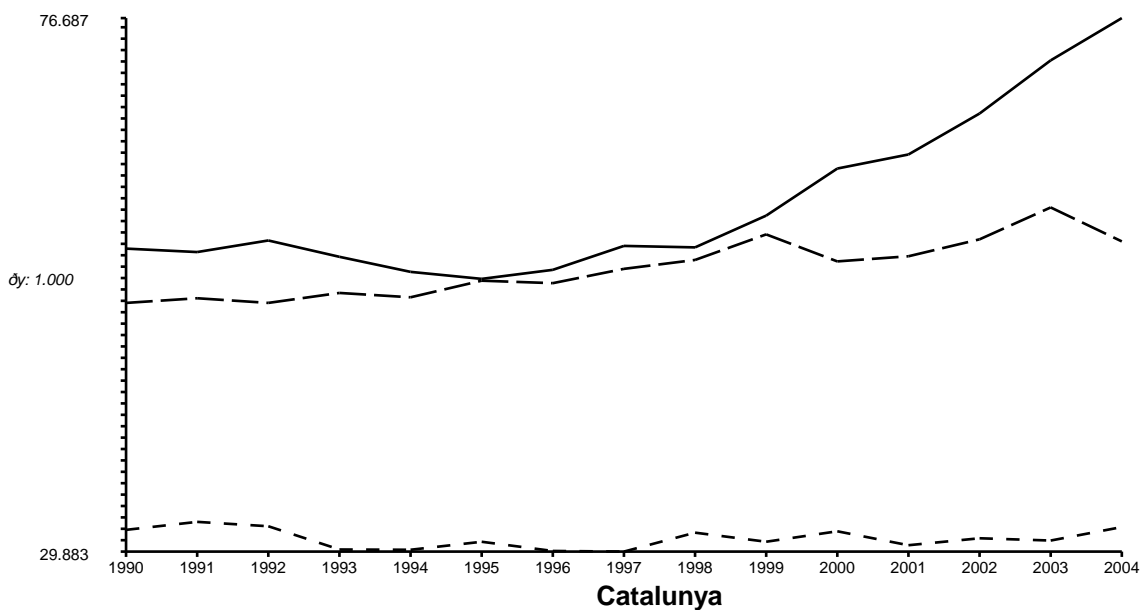
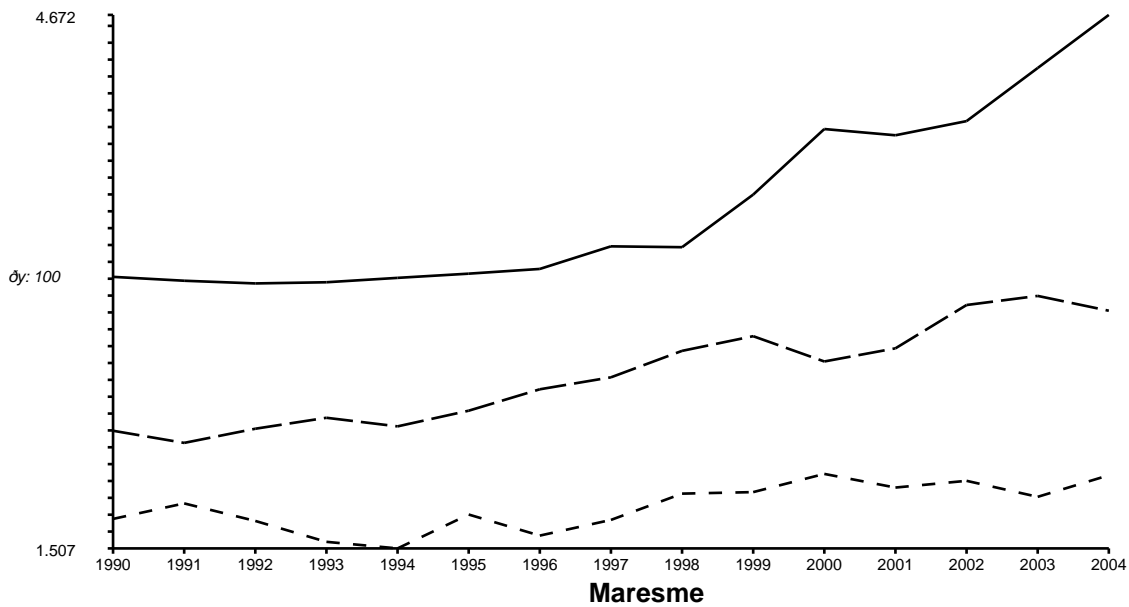
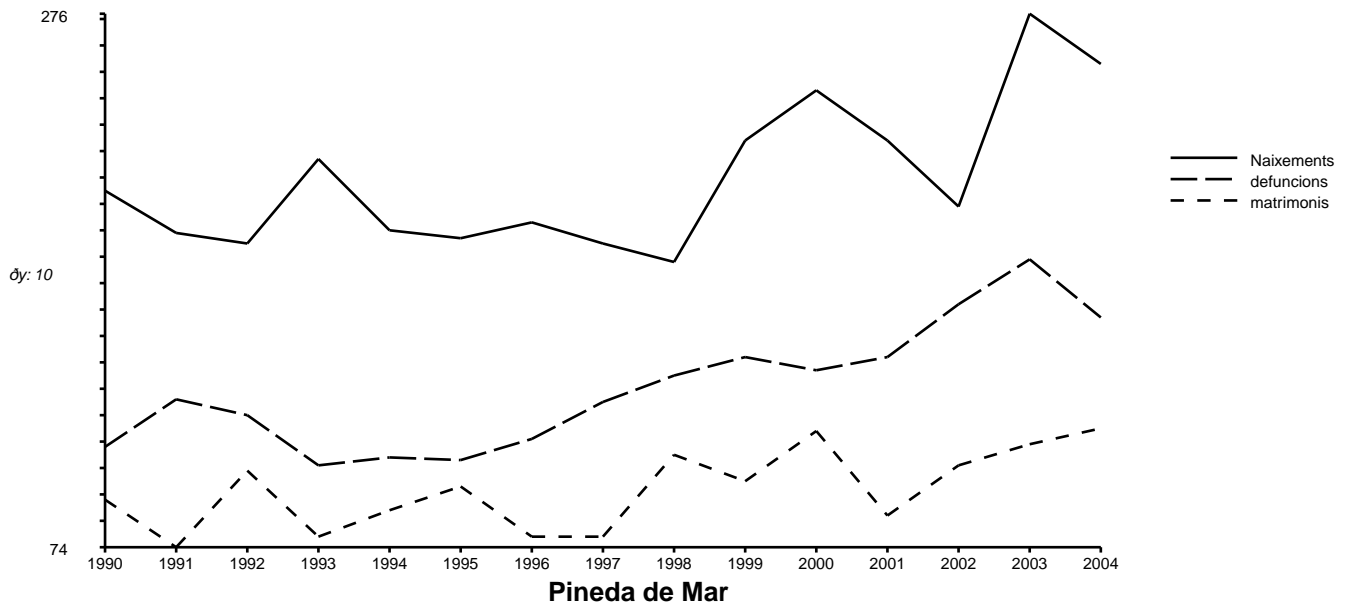
		Turismes	Motocicletes	Camions i furgonetes	Tractors industrials	Autobusos i altres	Total
Pineda de Mar	2004	69,9	7,9	19,5	0,5	2,1	14.230
	2003	70,6	7,4	19,3	0,6	2,1	13.512
Maresme	2004	71,1	10,7	15,8	0,3	2,1	243.880
	2003	71,4	10,5	15,8	0,3	2,0	232.948
Catalunya	2004	70,4	10,1	16,3	0,6	2,7	4.391.343
	2003	70,7	10,0	16,2	0,6	2,5	4.220.206

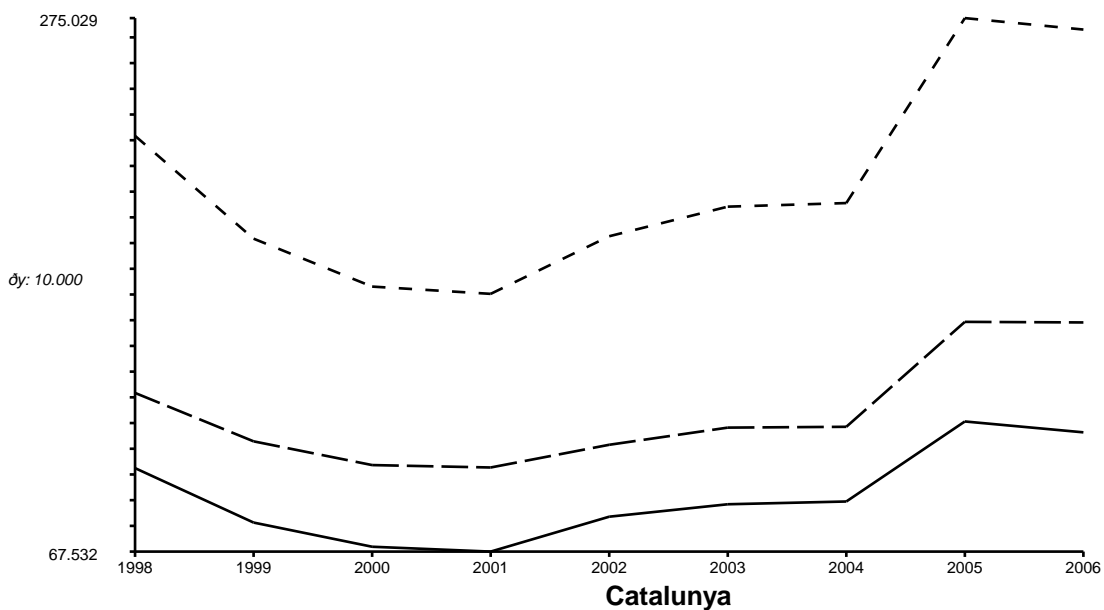
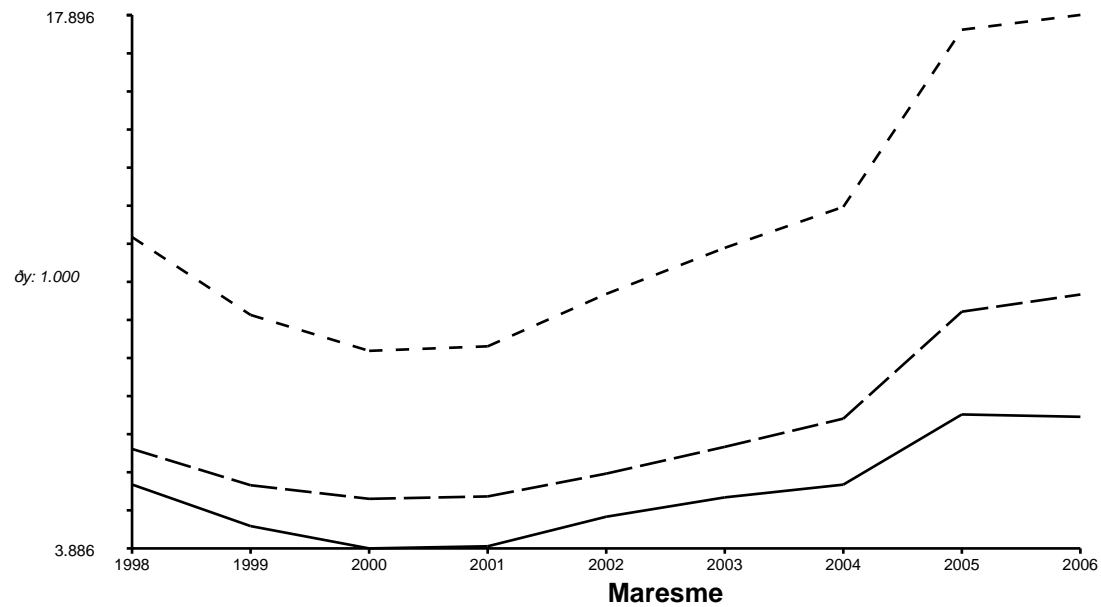
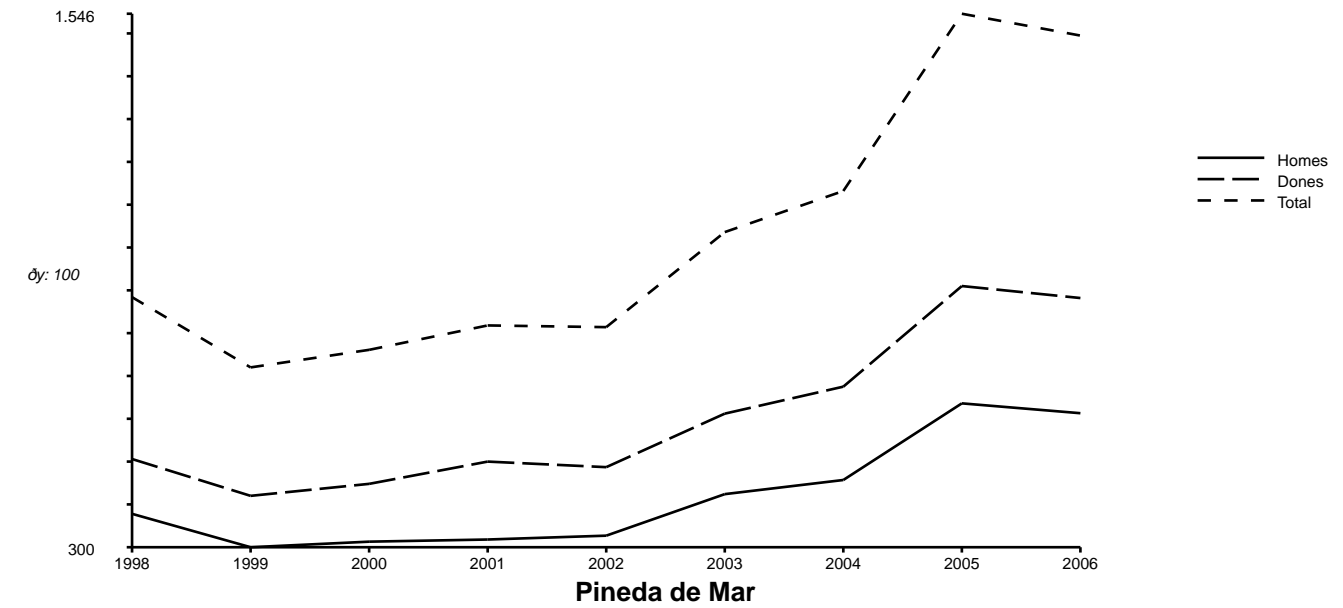
Fonts: Generalitat de Catalunya. Departament de Política Territorial i Obres Públiques.
Anys disponibles: del 1991 al 2004

Superfície agrària

		SAU			Altres
		terres llaurades	pastures permanents	Terreny forestal	
Pineda de Mar	1999	87	0	47	36
	1989	187	0	103	93
Maresme	1999	3.711	152	11.785	1.607
	1989	5.176	468	15.854	3.693
Catalunya	1999	817.031	339.797	838.663	308.488
	1989	837.000	269.914	981.364	383.303

Fonts: Institut d'Estadística de Catalunya. Cens agrari 1989, 1999.
Anys disponibles: 1982, 1989, 1999.

Naixements, defuncions i matrimonis.1990 - 2004.


Atur registrat.1998 - 2006.


© Institut d'Estadística de Catalunya

Es permesa la reproducció de la informació estadística citant la font: "Web de l'Institut d'Estadística de Catalunya".

Informació generada el 19/07/06
Temps de generació: 2 segons.