

Montgat

Població (any 2003): 8.775

Superfície: 3 km²

Densitat de població: 2.974,6 hab./km²

Comarca: Maresme

Població per sexe

(percentatge)

		Sexe		Total
		Homes	Dones	
Montgat	2003	49,8	50,2	8.775
	2002	49,7	50,3	8.690
Maresme	2003	49,8	50,2	377.608
	2002	49,7	50,3	366.782
Catalunya	2003	49,4	50,6	6.704.146
	2002	49,2	50,8	6.506.440

 Fonts: Institut d'Estadística de Catalunya.
 Anys disponibles: del 1998 al 2003

Moviment natural de la població

		Naixements, defuncions i matrimonis		
		Naixements	Defuncions	Matrimonis
Montgat	2002	115	63	49
	2001	97	53	57
Maresme	2002	4.042	2.951	1.908
	2001	3.958	2.694	1.868
Catalunya	2002	68.315	57.278	31.052
	2001	64.722	55.792	30.442

 Fonts: Institut d'Estadística de Catalunya.
 Anys disponibles: del 1975 al 2002.

Creixement de la població

		Taxes per mil habitants				
		naixements	defuncions	creixement natural	saldo migratori	creixement total
Montgat	2001	10,4	7,1	3,3	12,1	15,4
Maresme	2001	10,6	7,8	2,8	17,5	20,3
Catalunya	2001	9,6	8,9	0,7	6,7	7,4

 Fonts: Institut d'Estadística de Catalunya.
 Anys disponibles: 1986-1991, 1991-1996, 1996-2001
 Nota: La taxa es refereix a la mitjana anual del període quinquennal considerat.

Lloc de naixement

		Catalunya	Mateixa comarca	Altra comarca	Resta Estat	Estranger	Total
Montgat	2001	5.855	1.406	4.449	2.159	321	8.335
	1996	5.279	1.362	3.917	2.177	203	7.659
Maresme	2001	246.114	135.551	110.563	87.641	22.790	356.545
	1996	219.610	127.941	91.669	87.504	11.777	318.891
Catalunya	2001	4.305.884	3.078.188	1.227.696	1.648.650	388.576	6.343.110
	1996	4.165.361	3.063.962	1.101.399	1.752.873	171.806	6.090.040

Fonts: Institut d'Estadística de Catalunya. Estadística de població 1996.
Institut d'Estadística de Catalunya. Cens de població 2001.
Anys disponibles: 1981, 1986, 1991, 1996, 2001

Coneixement del català

(percentatge)

		L'entén	El sap parlar	El sap llegir	El sap escriure	No l'entén	Població de 2 anys i més
Montgat	2001	96,2	76,6	76,6	50,3	3,8	8.139
	1996	97,1	76,2	73,0	44,6	2,9	7.495
Maresme	2001	95,1	77,0	76,3	53,3	4,9	346.000
	1996	95,2	77,7	73,6	50,7	4,8	312.628
Catalunya	2001	94,5	74,5	74,3	49,8	5,5	6.176.751
	1996	95,0	75,3	72,4	45,8	5,0	5.984.334

Fonts: Institut d'Estadística de Catalunya. Cens de població 2001.
Institut d'Estadística de Catalunya. Estadística de població 1996.
Anys disponibles: 1981, 1986, 1991, 1996, 2001.

Llars per nombre de persones

(percentatge)

		Nombre de persones (dimensió de la llar)									Total llars
		1	2	3	4	5	6	7	8	9 i més	
Montgat	1996	16,5	25,6	24,7	22,7	7,6	1,7	0,8	0,3	0,1	2.633
	1991	11,9	25,6	24,2	23,7	9,3	3,9	0,8	0,5	0,2	2.316
Maresme	1996	15,2	25,2	22,5	24,2	9,0	2,7	0,8	0,2	0,2	105.148
	1991	11,9	24,1	22,3	24,8	10,9	4,2	1,1	0,4	0,3	89.997
Catalunya	1996	17,3	26,6	22,5	22,1	8,1	2,3	0,7	0,2	0,1	2.097.955
	1991	13,6	25,3	22,2	23,3	10,4	3,8	0,9	0,3	0,2	1.933.044

Fonts: Institut d'Estadística de Catalunya. Estadística de població 1996.
Institut d'Estadística de Catalunya. Cens de població 1991.
Anys disponibles: 1991, 1996.

Habitatges per tipus

		Habitatges familiars					Total	Establiments col·lectius
		principals		no principals				
		Convencionals	Allotjaments	Secundaris	Vacants	Altres		
Montgat	2001	3.044	0	478	622	7	4.151	0
Maresme	2001	125.611	11	28.813	23.988	1.161	179.584	105
Catalunya	2001	2.315.774	82	514.943	452.921	30.435	3.314.155	1.781

Fonts: Institut d'Estadística de Catalunya.
Anys disponibles: 1981, 1991, 2001

Habitatges per règim de tinença

(percentatge)

		De propietat						Total	
		per compra pagada	per compra amb pagaments pendents		per herència o donació	De lloguer	Cedida gratis o a baix preu		Altra forma
Montgat	2001	44,2	33,9	2,8	14,9	0,8	3,4	3.044	
Maresme	2001	42,3	34,2	4,9	13,7	1,7	3,1	125.611	
Catalunya	2001	45,9	27,6	5,5	16,6	1,6	2,7	2.315.774	

Fonts: Institut d'Estadística de Catalunya.
Anys disponibles: 1991, 2001

Edificis per nombre de plantes

(percentatge)

		1	2	3	4	5	6	7	8 i més	Total
		planta	plantes	plantes	plantes	plantes	plantes	plantes	plantes	
Montgat	2001	43,5	25,6	14,6	5,8	7,1	0,8	1,0	1,7	1.028
Maresme	2001	31,3	43,1	14,8	4,1	2,9	2,3	0,6	0,8	69.841
Catalunya	2001	35,8	37,8	12,8	4,3	3,7	2,4	1,3	1,9	1.063.896

Fonts: Institut d'Estadística de Catalunya.
Anys disponibles: 1990, 2001

Eleccions al Parlament de Catalunya. Vots a partits

(percentatge)

		CiU	PSC	PP	IC	ERC	Altres candidatures	Total
Montgat	2003	31,2	34,4	11,0	7,6	14,2	1,6	4.383
	1999	39,4	39,4	7,8	2,5	7,2	3,6	3.988
Maresme	2003	35,6	27,0	11,9	6,6	17,5	1,4	185.150
	1999	43,6	33,3	8,9	2,7	9,3	2,2	168.427
Catalunya	2003	31,2	31,5	12,0	7,4	16,6	1,3	3.261.741
	1999	38,1	38,2	9,6	2,5	8,8	2,8	3.081.736

Fonts: Institut d'Estadística de Catalunya.

Anys disponibles: 1980, 1984, 1988, 1992, 1995, 1999, 2003.

Eleccions al Congrés dels Diputats. Vots a partits

(percentatge)

		PSC	CiU	PP	IC	ERC	Altres candidatures	Total
Montgat	2004	42,5	19,9	14,9	6,6	14,5	1,6	5.461
	2000	34,2	29,4	23,4	4,4	4,4	4,4	4.297
Maresme	2004	35,3	24,7	16,1	5,5	16,9	1,5	224.572
	2000	30,1	34,4	22,9	3,4	6,2	3,1	180.333
Catalunya	2004	39,9	20,9	15,7	5,9	16,1	1,5	3.957.672
	2000	34,6	29,2	23,1	3,6	5,7	3,7	3.304.030

Fonts: Institut d'Estadística de Catalunya.

Anys disponibles: 1977, 1979, 1982, 1986, 1989, 1993, 1996, 2000, 2004

Eleccions municipals. Vots a partits

(percentatge)

		PSC	CiU	PP	IC	ERC	Altres candidatures	Total
Montgat	2003	33,7	35,3	9,4	10,4	11,3	0,0	4.263
	1999	34,1	36,0	6,8	6,7	8,3	8,0	3.727
Maresme	2003	27,5	28,0	12,7	9,5	14,5	7,7	177.783
	1999	33,9	29,7	12,4	5,1	8,8	10,1	157.293
Catalunya	2003	34,8	24,6	11,3	10,6	13,0	5,7	3.166.914
	1999	38,3	26,9	11,2	7,7	7,8	8,1	2.835.628

Fonts: Institut d'Estadística de Catalunya.

Anys disponibles: 1979, 1983, 1987, 1991, 1995, 1999, 2003.

Població ocupada per sectors

(percentatge)

		Ocupats				Total
		agricultura	indústria	construcció	serveis	
Montgat	2001	0,7	24,6	9,1	65,5	4.045
	1996	0,9	32,4	5,5	61,2	2.855
Maresme	2001	2,7	25,8	10,6	60,8	160.422
	1996	3,7	33,8	6,7	55,8	116.390
Catalunya	2001	2,5	25,2	10,4	62,0	2.815.126
	1996	3,2	32,1	7,0	57,7	2.204.652

Fonts: Institut d'Estadística de Catalunya. Estadística de població 1996.
Institut d'Estadística de Catalunya. Cens de població 1991.
Anys disponibles: 1991, 1996, 2001.

Atur registrat per sexe

(percentatge)

		Sexe		Total
		Homes	Dones	
Montgat	2003	47,7	52,3	310
	2002	47,0	53,0	266
Maresme	2003	44,4	55,6	11.779
	2002	44,6	55,4	10.568
Catalunya	2003	42,6	57,4	201.694
	2002	42,6	57,4	190.185

Fonts: Generalitat de Catalunya. Departament de Treball, Indústria, Comerç i Turisme.
Anys disponibles: del 1983 al 2003.

Valor afegit brut per sectors. Percentatge

		Agricultura	Indústria	Construcció	Serveis	Total
		Montgat	1996	0,3	66,5	5,9
	1991	0,4	80,4	3,6	15,7	100
Maresme	1996	2,1	27,3	6,7	64	100
	1991	3,5	34,2	8,1	54,2	100
Catalunya	1996	2,0	31	6,8	60,2	100
	1991	2,2	34,1	8,3	55,5	100

Fonts: Institut d'Estadística de Catalunya.
Anys disponibles: 1991, 1996.

Renda bruta familiar disponible per recursos. Percentatge

		Remuneració d'assalariats	Excedent brut d'exploració	Prestacions per jubilació i atur	Total
Montgat	1996	55,4	36,8	7,7	100
	1991	62,2	28,9	8,9	100
Maresme	1996	49,0	43,4	7,6	100
	1991	53,1	38,8	8,2	100
Catalunya	1996	56,2	35,4	8,5	100
	1991	60,4	31,4	8,2	100

Fons: Institut d'Estadística de Catalunya.
Anys disponibles: del 1986 al 1996.

Impost de béns immobles urbans

		Nombre de rebuts	Milers d'euros	
			quota íntegra	deute tributari
Montgat	2001	4.737	848	848
	2000	4.417	755	740
Maresme	2001	234.125	58.228	57.928
	2000	226.394	53.965	52.996
Catalunya	2001	4.359.040	1.048.501	1.018.693
	2000	4.225.366	958.759	938.467

Fons: Centre de Gestió Cadastral i Cooperació Tributària.
Anys disponibles: del 1987 al 2001.

Impost sobre la renda de les persones físiques

		Estructura dels rendiments declarats (%)				Rendiments mitjans declarats per contribuïent (EUROS)	Quota mitjana pagada per contribuïent (EUROS)
		del treball	d'empresaris	de professionals	d'altres		
Montgat	1998	89,2	7,1	3	0,8	14.965	2.361
	1997	88	7,3	3,1	1,6	14.556	2.283
Maresme	1998	83,2	8,5	4,8	3,6	15.283	2.680
	1997	81,9	8,9	4,6	4,7	14.796	2.560
Catalunya	1998	83,7	7,1	4,0	5,2	15.025	2.566
	1997	82,2	7,5	3,9	6,4	14.622	2.452

Fons: Agència Estatal Tributària.
Anys disponibles: del 1986 al 1998.

Impost sobre el patrimoni

		Principals elements patrimonials declarats (%)		Patrimoni total per declarant (EUROS)
		Actius reals	Actius financers	
Montgat	1996	53,7	46,3	256.073
	1995	54	46,0	235.007
Maresme	1996	41,8	58,2	289.243
	1995	42,6	57,4	270.209
Catalunya	1996	43,1	56,9	314.317
	1995	41,5	58,5	295.986

Fonts: Generalitat de Catalunya. Departament d'Economia i Finances.
Anys disponibles: del 1991 al 1996.

Establiments d'empreses i professionals per sectors

(percentatge)

		Indústria	Construcció	Comerç al detall	Serveis, llevat comerç detall	Professionals i artistes	Total
Montgat	2002	11,6	14,8	15,9	41,1	16,6	637
	2001	12,2	13,9	16,6	40,3	16,9	632
Maresme	2002	12,8	14,6	19,1	37,6	15,9	32.994
	2001	12,8	14,6	19,6	37,4	15,7	31.051
Catalunya	2002	9,7	13,0	19,1	43,0	15,1	604.817
	2001	9,9	12,6	19,6	42,7	15,1	595.743

Fonts: Institut d'Estadística de Catalunya.
Anys disponibles: del 1994 al 2002.

Establiments d'empreses industrials

(percentatge)

		Energia i aigua	Química i metall	Transform. metalls	Productes alimentaris	Tèxtil i confecció	Edició i mobles	Indústria NCAA	Total
Montgat	2002	1,4	14,9	32,4	10,8	18,9	18,9	2,7	74
	2001	1,3	15,6	33,8	9,1	20,8	16,9	2,6	77
Maresme	2002	1,5	4,0	23,6	5,1	47,7	13,8	4,2	4.229
	2001	1,6	4,2	23,2	5,0	48,4	13,7	4,0	3.968
Catalunya	2002	2,1	6,6	34,8	8,0	18,0	23,6	6,9	58.778
	2001	2,1	6,6	34,5	7,9	18,2	23,7	7,0	59.194

Fonts: Institut d'Estadística de Catalunya.
Anys disponibles: del 1994 al 2002.

Establiments d'empreses de comerç al detall

(percentatge)

		Productes alimentaris	Roba i calçat	Articles per a la llar	Llibres i periòdics	Productes químics	Material transport	Comerç NCAA	Total
Montgat	2002	34,7	14,9	15,8	5,0	6,9	5,0	17,8	101
	2001	35,2	17,1	13,3	4,8	7,6	4,8	17,1	105
Maresme	2002	30,6	22,5	12,9	2,6	6,9	3,7	20,9	6.310
	2001	30,5	23,3	12,5	2,8	6,8	3,5	20,5	6.073
Catalunya	2002	31,2	20,3	13,8	3,6	8,0	3,6	19,5	115.640
	2001	31,6	20,2	13,6	3,7	7,9	3,5	19,5	116.653

Fonts: Institut d'Estadística de Catalunya.
Anys disponibles: del 1994 al 2002.

Establiments d'empreses de serveis

(percentatge)

		Comerç engròs	Hostaleria	Transp. i comunic.	Mediació financera	Serveis empresa	Serveis personals	Immob. i altres	Total
Montgat	2002	11,8	17,6	35,5	4,2	4,6	17,6	8,8	262
	2001	11,8	18,4	34,5	3,9	4,7	17,6	9,0	255
Maresme	2002	14,1	19,5	15,6	3,7	8,3	26,3	12,6	12.404
	2001	13,9	19,6	16,2	3,5	8,1	26,2	12,5	11.610
Catalunya	2002	13,8	17,3	18,9	4,0	10,7	24,7	10,5	260.138
	2001	14,0	17,7	19,1	4,1	10,5	24,7	9,9	254.655

Fonts: Institut d'Estadística de Catalunya.
Anys disponibles: del 1994 al 2002.

Habitatges construïts

		iniciats		acabats		
		Qualificacions provisionals protecció oficial promoció priv. D.G.A.H.	Projectes visats col.legis aparelladors	Qualificacions definitives protecció oficial promoció priv. D.G.A.H.	Cèdules habitabilitat habitatges lliures D.G.A.H.	Certificats finals d'obra col.legis aparelladors
Montgat	2002	108	204	0	44	37
	2001	0	173	0	25	23
Maresme	2002	201	3.807	40	3.991	3.610
	2001	115	4.341	274	4.112	4.221
Catalunya	2002	6.349	74.498	4.543	61.556	65.538
	2001	5.737	67.794	5.384	60.085	65.556

Fonts: Generalitat de Catalunya. Departament de Política Territorial i Obres Públiques.
Anys disponibles: del 1981 al 2002.

Parc de vehicles

(percentatge)

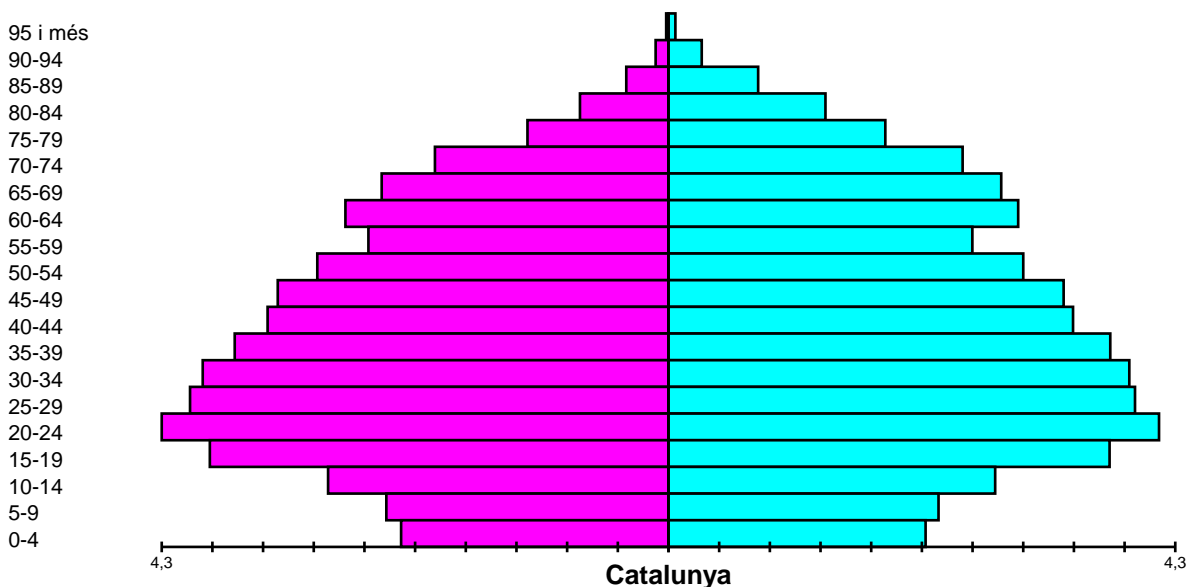
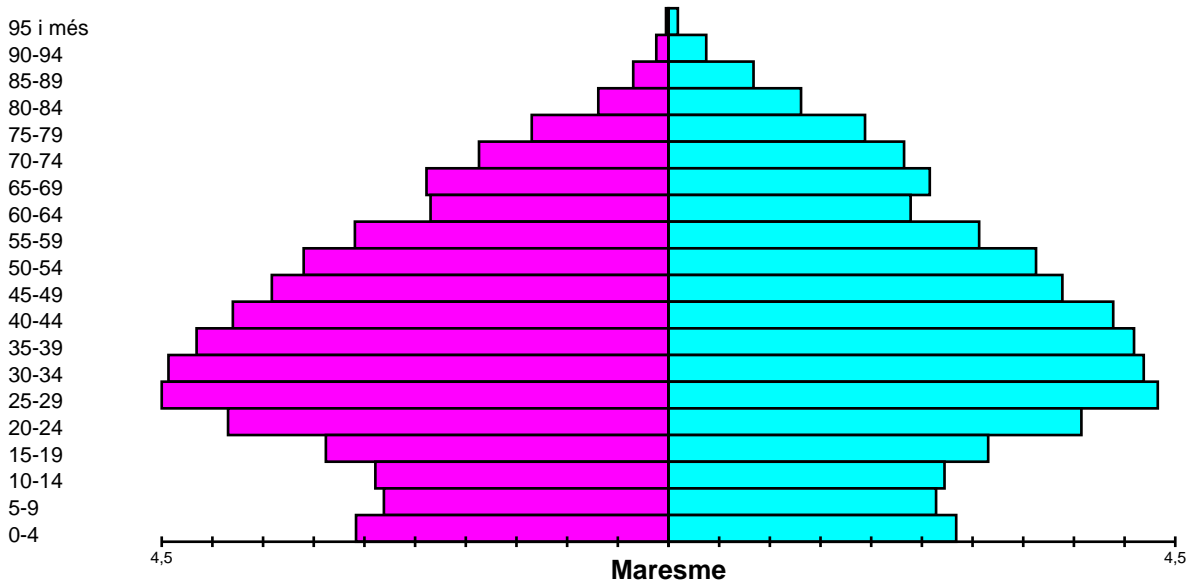
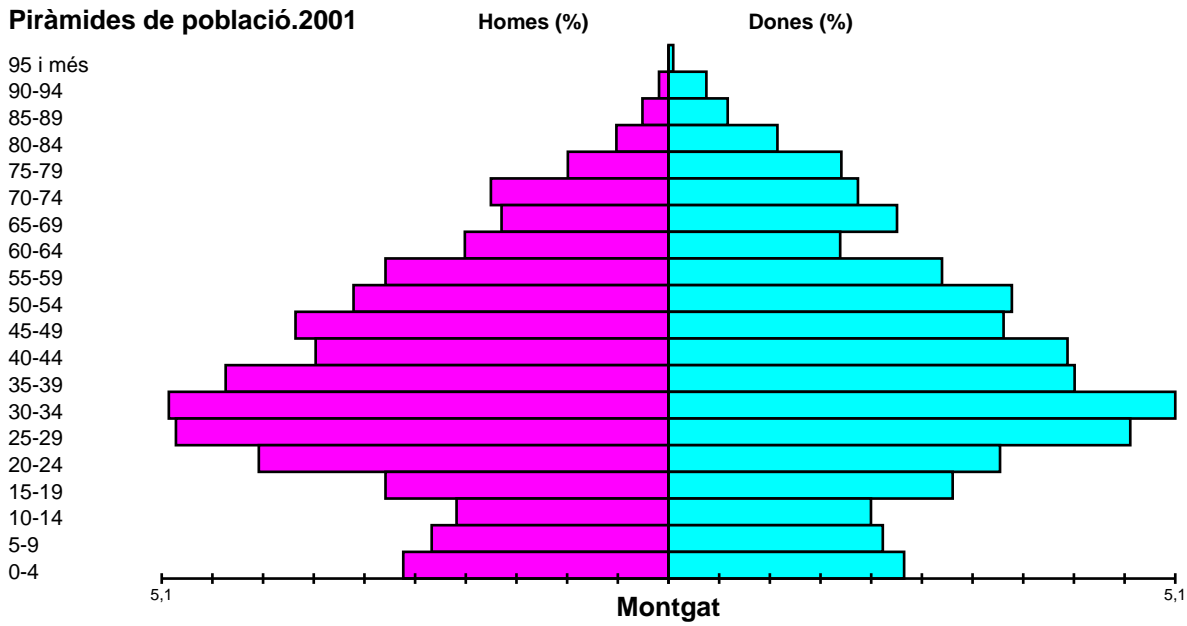
		Turismes	Motocicletes	Camions i furgonetes	Tractors industrials	Autobusos i altres	Total
Montgat	2002	75,4	9,9	13,0	0,3	1,4	5.633
	2001	74,9	9,9	13,7	0,3	1,2	5.448
Maresme	2002	72,1	10,3	15,6	0,3	1,8	235.177
	2001	72,0	10,4	15,6	0,3	1,7	228.090
Catalunya	2002	71,1	10,1	16,1	0,6	2,2	4.218.835
	2001	71,2	10,1	16,0	0,5	2,1	4.122.077

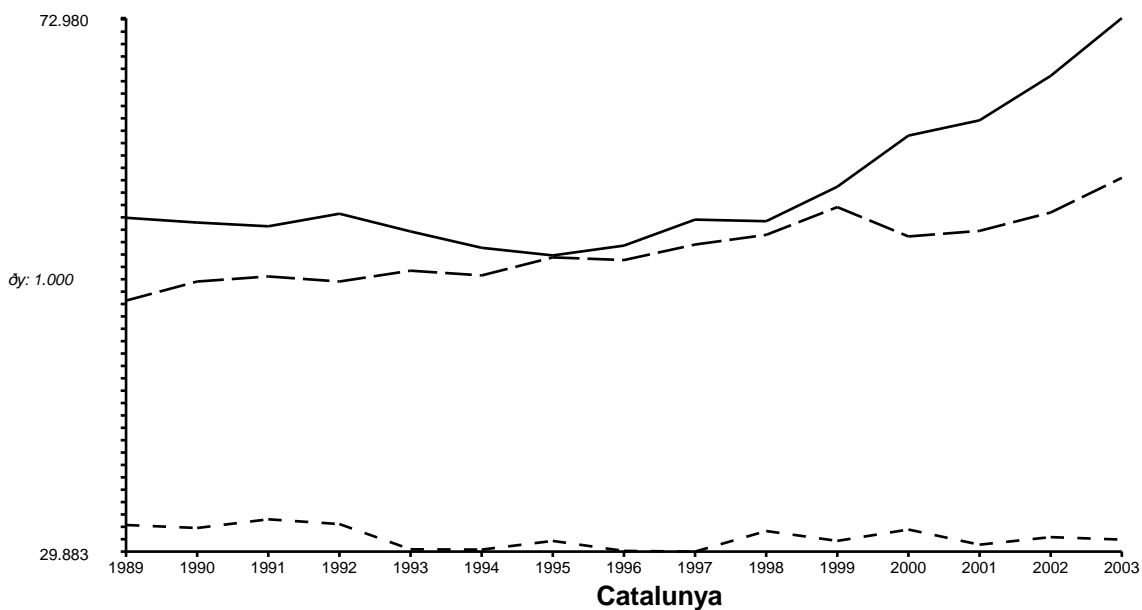
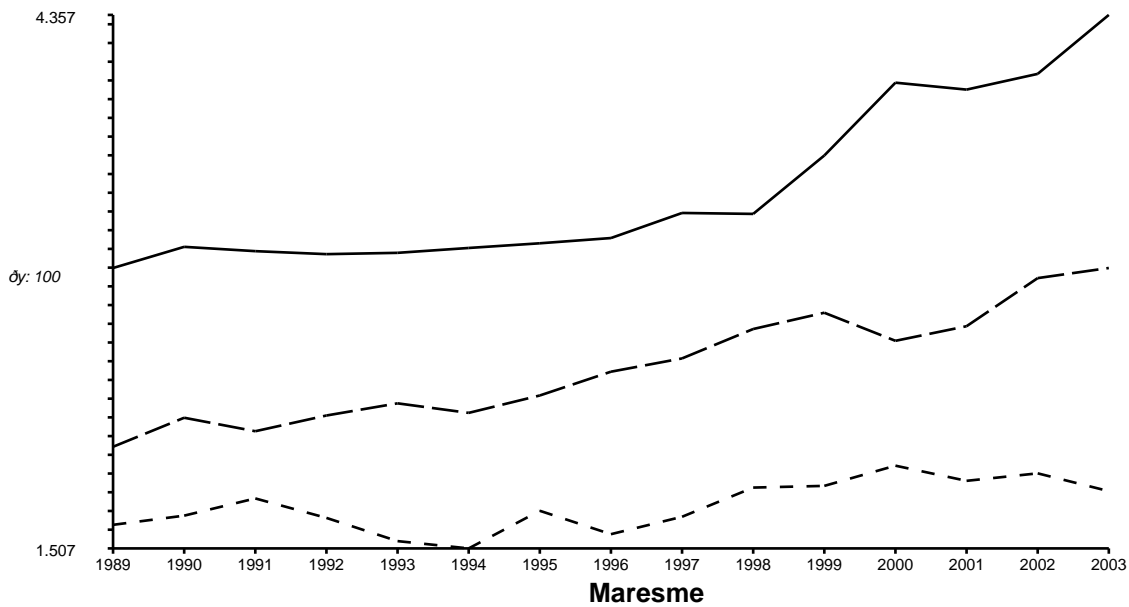
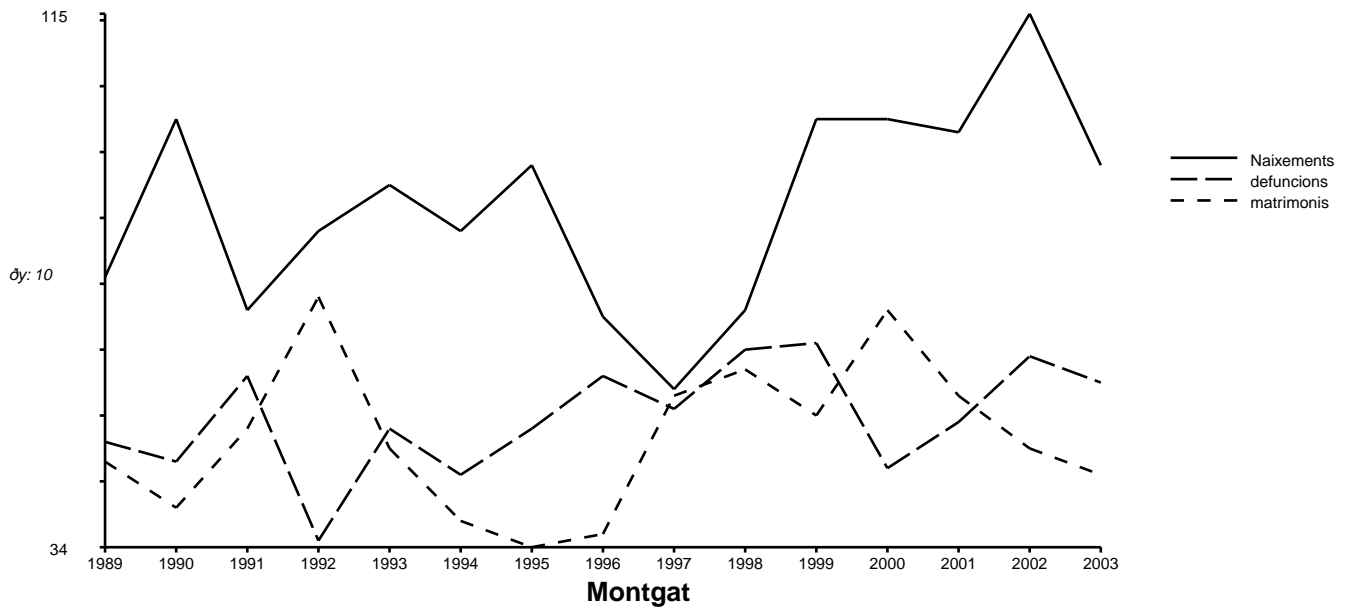
Fonts: Generalitat de Catalunya. Departament de Política Territorial i Obres Públiques.
Anys disponibles: del 1991 al 2002.

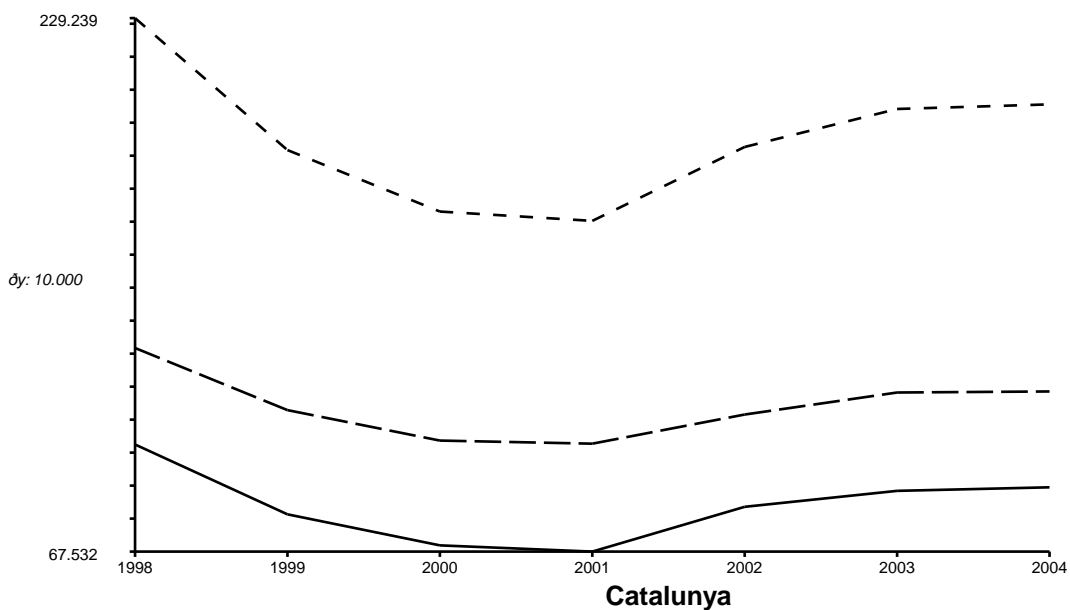
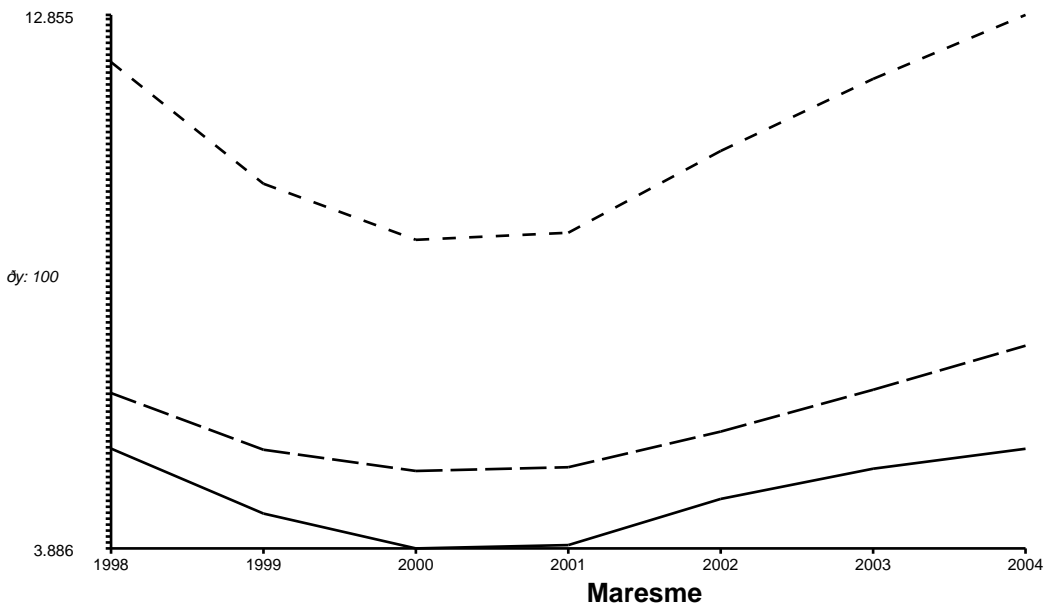
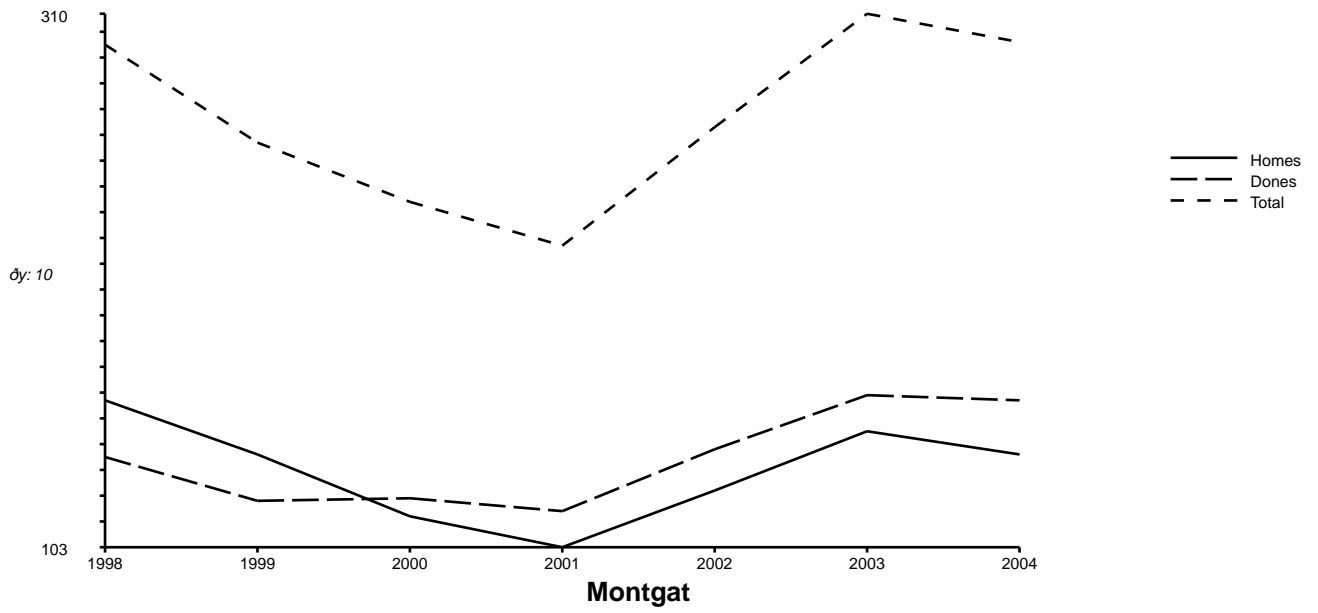
Superfície agrària

		SAU			Altres
		terres llaurades	pastures permanents	Terreny forestal	
Montgat	1999	17	0	0	20
	1989	19	0	0	10
Maresme	1999	3.711	152	11.785	1.607
	1989	5.176	468	15.854	3.693
Catalunya	1999	817.031	339.797	838.663	308.488
	1989	837.000	269.914	981.364	383.303

Fonts: Institut d'Estadística de Catalunya. Cens agrari 1989, 1999.
Anys disponibles: 1982, 1989, 1999.

Piràmides de població.2001


Naixements, defuncions i matrimonis.1989 - 2003.


Atur registrat.1998 - 2004.


© Institut d'Estadística de Catalunya

Es permesa la reproducció de la informació estadística citant la font: "Web de l'Institut d'Estadística de Catalunya".

Informació generada el 10/02/05