

## Sant Andreu de Llavaneres

Població (any 2003): 8.450  
Superfície: 0 km<sup>2</sup>  
Densitat de població: hab./km<sup>2</sup>

**Comarca: Maresme**

**Població per sexe**

(percentatge)

		Sexe		Total
		Homes	Dones	
Sant Andreu de Llavaneres	2003	50,0	50,0	8.450
	2002	50,0	50,0	8.091
Maresme	2003	49,8	50,2	377.608
	2002	49,7	50,3	366.782
Catalunya	2003	49,4	50,6	6.704.146
	2002	49,2	50,8	6.506.440

 Fonts: Institut d'Estadística de Catalunya.  
 Anys disponibles: del 1998 al 2003

**Moviment natural de la població**

		Naixements, defuncions i matrimonis		
		Naixements	Defuncions	Matrimonis
Sant Andreu de Llavaneres	2002	116	63	62
	2001	110	35	52
Maresme	2002	4.042	2.951	1.908
	2001	3.958	2.694	1.868
Catalunya	2002	68.315	57.278	31.052
	2001	64.722	55.792	30.442

 Fonts: Institut d'Estadística de Catalunya.  
 Anys disponibles: del 1975 al 2002.

**Creixement de la població**

		Taxes per mil habitants				
		naixements	defuncions	creixement natural	saldo migratori	creixement total
Sant Andreu de Llavaneres	2001	11,7	6,0	5,7	36,8	42,5
Maresme	2001	10,6	7,8	2,8	17,5	20,3
Catalunya	2001	9,6	8,9	0,7	6,7	7,4

 Fonts: Institut d'Estadística de Catalunya.  
 Anys disponibles: 1986-1991, 1991-1996, 1996-2001  
 Nota: La taxa es refereix a la mitjana anual del període quinquennal considerat.

**Lloc de naixement**

		Catalunya	Mateixa comarca	Altra comarca	Resta Estat	Estranger	Total
Sant Andreu de Llavaneres	2001	5.896	2.668	3.228	1.349	588	7.833
	1996	4.728	2.383	2.345	1.207	259	6.194
Maresme	2001	246.114	135.551	110.563	87.641	22.790	356.545
	1996	219.610	127.941	91.669	87.504	11.777	318.891
Catalunya	2001	4.305.884	3.078.188	1.227.696	1.648.650	388.576	6.343.110
	1996	4.165.361	3.063.962	1.101.399	1.752.873	171.806	6.090.040

Fonts: Institut d'Estadística de Catalunya. Estadística de població 1996.  
Institut d'Estadística de Catalunya. Cens de població 2001.  
Anys disponibles: 1981, 1986, 1991, 1996, 2001

**Coneixement del català**

(percentatge)

		L'entén	El sap parlar	El sap llegir	El sap escriure	No l'entén	Població de 2 anys i més
Sant Andreu de Llavaneres	2001	97,6	85,2	84,0	58,0	2,4	7.535
	1996	97,3	83,9	77,8	50,4	2,7	6.053
Maresme	2001	95,1	77,0	76,3	53,3	4,9	346.000
	1996	95,2	77,7	73,6	50,7	4,8	312.628
Catalunya	2001	94,5	74,5	74,3	49,8	5,5	6.176.751
	1996	95,0	75,3	72,4	45,8	5,0	5.984.334

Fonts: Institut d'Estadística de Catalunya. Cens de població 2001.  
Institut d'Estadística de Catalunya. Estadística de població 1996.  
Anys disponibles: 1981, 1986, 1991, 1996, 2001.

**Llars per nombre de persones**

(percentatge)

		Nombre de persones (dimensió de la llar)									Total llars
		1	2	3	4	5	6	7	8	9 i més	
Sant Andreu de Llavaneres	1996	13,5	24,8	22,7	25,4	9,3	2,5	1,3	0,3	0,2	1.965
	1991	10,3	22,6	21,3	27,3	11,0	5,0	1,4	0,7	0,3	1.210
Maresme	1996	15,2	25,2	22,5	24,2	9,0	2,7	0,8	0,2	0,2	105.148
	1991	11,9	24,1	22,3	24,8	10,9	4,2	1,1	0,4	0,3	89.997
Catalunya	1996	17,3	26,6	22,5	22,1	8,1	2,3	0,7	0,2	0,1	2.097.955
	1991	13,6	25,3	22,2	23,3	10,4	3,8	0,9	0,3	0,2	1.933.044

Fonts: Institut d'Estadística de Catalunya. Estadística de població 1996.  
Institut d'Estadística de Catalunya. Cens de població 1991.  
Anys disponibles: 1991, 1996.

**Habitatges per tipus**

		Habitatges familiars					Total	Establiments col·lectius
		principals		no principals				
		Convencionals	Allotjaments	Secundaris	Vacants	Altres		
Sant Andreu de Llavaneres	2001	2.666	0	948	1.343	17	4.974	4
Maresme	2001	125.611	11	28.813	23.988	1.161	179.584	105
Catalunya	2001	2.315.774	82	514.943	452.921	30.435	3.314.155	1.781

Fonts: Institut d'Estadística de Catalunya.  
Anys disponibles: 1981, 1991, 2001

**Habitatges per règim de tinença**

(percentatge)

		De propietat						Total	
		per compra pagada	per compra amb pagaments pendents		per herència o donació	De lloguer	Cedida gratis o a baix preu		Altra forma
Sant Andreu de Llavaneres	2001	32,2	42,4	3,7	14,9	2,9	3,9	2.666	
Maresme	2001	42,3	34,2	4,9	13,7	1,7	3,1	125.611	
Catalunya	2001	45,9	27,6	5,5	16,6	1,6	2,7	2.315.774	

Fonts: Institut d'Estadística de Catalunya.  
Anys disponibles: 1991, 2001

**Edificis per nombre de plantes**

(percentatge)

		1	2	3	4	5	6	7	8 i més	Total
		planta	plantes	plantes	plantes	plantes	plantes	plantes	plantes	
Sant Andreu de Llavaneres	2001	69,3	17,7	5,3	2,2	4,2	1,3	0,0	0,0	2.222
Maresme	2001	31,3	43,1	14,8	4,1	2,9	2,3	0,6	0,8	69.841
Catalunya	2001	35,8	37,8	12,8	4,3	3,7	2,4	1,3	1,9	1.063.896

Fonts: Institut d'Estadística de Catalunya.  
Anys disponibles: 1990, 2001

**Eleccions al Parlament de Catalunya. Vots a partits**

(percentatge)

		CiU	PSC	PP	IC	ERC	Altres candidatures	Total
Sant Andreu de Llavaneres	2003	41,1	19,3	18,3	4,1	16,0	1,1	4.249
	1999	51,2	23,3	13,9	1,1	8,4	2,1	3.504
Maresme	2003	35,6	27,0	11,9	6,6	17,5	1,4	185.150
	1999	43,6	33,3	8,9	2,7	9,3	2,2	168.427
Catalunya	2003	31,2	31,5	12,0	7,4	16,6	1,3	3.261.741
	1999	38,1	38,2	9,6	2,5	8,8	2,8	3.081.736

Fonts: Institut d'Estadística de Catalunya.

Anys disponibles: 1980, 1984, 1988, 1992, 1995, 1999, 2003.

**Eleccions al Congrés dels Diputats. Vots a partits**

(percentatge)

		PSC	CiU	PP	IC	ERC	Altres candidatures	Total
Sant Andreu de Llavaneres	2004	25,5	31,7	22,3	3,5	15,8	1,3	5.039
	2000	19,2	41,0	30,7	2,1	4,8	2,2	3.732
Maresme	2004	35,3	24,7	16,1	5,5	16,9	1,5	224.572
	2000	30,1	34,4	22,9	3,4	6,2	3,1	180.333
Catalunya	2004	39,9	20,9	15,7	5,9	16,1	1,5	3.957.672
	2000	34,6	29,2	23,1	3,6	5,7	3,7	3.304.030

Fonts: Institut d'Estadística de Catalunya.

Anys disponibles: 1977, 1979, 1982, 1986, 1989, 1993, 1996, 2000, 2004

**Eleccions municipals. Vots a partits**

(percentatge)

		PSC	CiU	PP	IC	ERC	Altres candidatures	Total
Sant Andreu de Llavaneres	2003	18,4	31,8	34,1	0,0	15,7	0,0	4.042
	1999	8,4	31,8	37,0	0,0	0,0	22,8	3.501
Maresme	2003	27,5	28,0	12,7	9,5	14,5	7,7	177.783
	1999	33,9	29,7	12,4	5,1	8,8	10,1	157.293
Catalunya	2003	34,8	24,6	11,3	10,6	13,0	5,7	3.166.914
	1999	38,3	26,9	11,2	7,7	7,8	8,1	2.835.628

Fonts: Institut d'Estadística de Catalunya.

Anys disponibles: 1979, 1983, 1987, 1991, 1995, 1999, 2003.

**Població ocupada per sectors**

(percentatge)

		Ocupats				Total
		agricultura	indústria	construcció	serveis	
Sant Andreu de Llavaneres	2001	3,1	19,6	8,7	68,6	3.779
	1996	4,6	24,7	5,8	64,9	2.512
Maresme	2001	2,7	25,8	10,6	60,8	160.422
	1996	3,7	33,8	6,7	55,8	116.390
Catalunya	2001	2,5	25,2	10,4	62,0	2.815.126
	1996	3,2	32,1	7,0	57,7	2.204.652

Fonts: Institut d'Estadística de Catalunya. Estadística de població 1996.  
Institut d'Estadística de Catalunya. Cens de població 1991.  
Anys disponibles: 1991, 1996, 2001.

**Atur registrat per sexe**

(percentatge)

		Sexe		Total
		Homes	Dones	
Sant Andreu de Llavaneres	2003	41,1	58,9	190
	2002	44,5	55,5	137
Maresme	2003	44,4	55,6	11.779
	2002	44,6	55,4	10.568
Catalunya	2003	42,6	57,4	201.694
	2002	42,6	57,4	190.185

Fonts: Generalitat de Catalunya. Departament de Treball, Indústria, Comerç i Turisme.  
Anys disponibles: del 1983 al 2003.

**Valor afegit brut per sectors. Percentatge**

		Agricultura	Indústria	Construcció	Serveis	Total
Sant Andreu de Llavaneres	1996	6,5	14,2	11,7	67,6	100
	1991	12,8	21,4	10,8	55,1	100
Maresme	1996	2,1	27,3	6,7	64	100
	1991	3,5	34,2	8,1	54,2	100
Catalunya	1996	2,0	31	6,8	60,2	100
	1991	2,2	34,1	8,3	55,5	100

Fonts: Institut d'Estadística de Catalunya.  
Anys disponibles: 1991, 1996.

**Renda bruta familiar disponible per recursos. Percentatge**

		Remuneració d'assalariats	Excedent brut d'explotació	Prestacions per jubilació i atur	Total
Sant Andreu de Llavaneres	1996	44,5	51,3	4,2	100
	1991	46,5	49,0	4,5	100
Maresme	1996	49,0	43,4	7,6	100
	1991	53,1	38,8	8,2	100
Catalunya	1996	56,2	35,4	8,5	100
	1991	60,4	31,4	8,2	100

Fonts: Institut d'Estadística de Catalunya.  
Anys disponibles: del 1986 al 1996.

**Impost de béns immobles urbans**

		Nombre de rebuts	Milers d'euros	
			quota íntegra	deute tributari
Sant Andreu de Llavaneres	2001	5.517	1.801	1.801
	2000	5.298	1.566	1.565
Maresme	2001	234.125	58.228	57.928
	2000	226.394	53.965	52.996
Catalunya	2001	4.359.040	1.048.501	1.018.693
	2000	4.225.366	958.759	938.467

Fonts: Centre de Gestió Cadastral i Cooperació Tributària.  
Anys disponibles: del 1987 al 2001.

**Impost sobre la renda de les persones físiques**

		Estructura dels rendiments declarats (%)				Rendiments mitjans declarats per contribuïent (EUROS)	Quota mitjana pagada per contribuïent (EUROS)
		del treball	d'empre- saris	de profes- sionals	d'altres		
Sant Andreu de Llavaneres	1998	79,5	7,9	8,3	4,4	22.393	5.288
	1997	76,6	7,9	8,8	6,7	21.408	4.922
Maresme	1998	83,2	8,5	4,8	3,6	15.283	2.680
	1997	81,9	8,9	4,6	4,7	14.796	2.560
Catalunya	1998	83,7	7,1	4,0	5,2	15.025	2.566
	1997	82,2	7,5	3,9	6,4	14.622	2.452

Fonts: Agència Estatal Tributària.  
Anys disponibles: del 1986 al 1998.

**Impost sobre el patrimoni**

		Principals elements patrimonials declarats (%)		Patrimoni total per declarant (EUROS)
		Actius reals	Actius financers	
Sant Andreu de Llavaneres	1996	37	63,1	355.192
	1995	40,4	59,6	336.110
Maresme	1996	41,8	58,2	289.243
	1995	42,6	57,4	270.209
Catalunya	1996	43,1	56,9	314.317
	1995	41,5	58,5	295.986

Fonts: Generalitat de Catalunya. Departament d'Economia i Finances.  
Anys disponibles: del 1991 al 1996.

**Establiments d'empreses i professionals per sectors**

(percentatge)

		Indústria	Construcció	Comerç		Professionals i artistes	Total
				al detall	Serveis, llevat comerç detall		
Sant Andreu de Llavaneres	2002	4,8	14,9	13,9	39,7	26,6	770
	2001	5,1	14,5	13,9	38,9	27,6	725
Maresme	2002	12,8	14,6	19,1	37,6	15,9	32.994
	2001	12,8	14,6	19,6	37,4	15,7	31.051
Catalunya	2002	9,7	13,0	19,1	43,0	15,1	604.817
	2001	9,9	12,6	19,6	42,7	15,1	595.743

Fonts: Institut d'Estadística de Catalunya.  
Anys disponibles: del 1994 al 2002.

**Establiments d'empreses industrials**

(percentatge)

		Energia i aigua	Química i metall	Transform. metalls	Productes alimentaris	Tèxtil i confecció	Edició i mobles	Indústria NCAA	Total
	2001	0,0	2,7	24,3	8,1	43,2	16,2	5,4	37
Maresme	2002	1,5	4,0	23,6	5,1	47,7	13,8	4,2	4.229
	2001	1,6	4,2	23,2	5,0	48,4	13,7	4,0	3.968
Catalunya	2002	2,1	6,6	34,8	8,0	18,0	23,6	6,9	58.778
	2001	2,1	6,6	34,5	7,9	18,2	23,7	7,0	59.194

Fonts: Institut d'Estadística de Catalunya.  
Anys disponibles: del 1994 al 2002.

**Establiments d'empreses de comerç al detall**

(percentatge)

		Productes alimentaris	Roba i calçat	Articles per a la llar	Llibres i periòdics	Productes químics	Material transport	Comerç NCAA	Total
Sant Andreu de Llavaneres	2002	36,4	12,1	9,3	1,9	8,4	12,1	19,6	107
	2001	36,6	11,9	7,9	2,0	6,9	11,9	22,8	101
Maresme	2002	30,6	22,5	12,9	2,6	6,9	3,7	20,9	6.310
	2001	30,5	23,3	12,5	2,8	6,8	3,5	20,5	6.073
Catalunya	2002	31,2	20,3	13,8	3,6	8,0	3,6	19,5	115.640
	2001	31,6	20,2	13,6	3,7	7,9	3,5	19,5	116.653

Fonts: Institut d'Estadística de Catalunya.  
Anys disponibles: del 1994 al 2002.

**Establiments d'empreses de serveis**

(percentatge)

		Comerç engròs	Hostaleria	Transp. i comunic.	Mediació financera	Serveis empresa	Serveis personals	Immob. i altres	Total
Sant Andreu de Llavaneres	2002	11,4	13,4	11,4	3,3	15,4	26,1	19,0	306
	2001	11,7	14,2	11,3	2,5	15,6	27,3	17,4	282
Maresme	2002	14,1	19,5	15,6	3,7	8,3	26,3	12,6	12.404
	2001	13,9	19,6	16,2	3,5	8,1	26,2	12,5	11.610
Catalunya	2002	13,8	17,3	18,9	4,0	10,7	24,7	10,5	260.138
	2001	14,0	17,7	19,1	4,1	10,5	24,7	9,9	254.655

Fonts: Institut d'Estadística de Catalunya.  
Anys disponibles: del 1994 al 2002.

**Habitatges construïts**

		iniciats		acabats		
		Qualificacions provisionals protecció oficial promoció priv. D.G.A.H.	Projectes visats col.legis aparelladors	Qualificacions definitives protecció oficial promoció priv. D.G.A.H.	Cèdules habitabilitat habitatges lliures D.G.A.H.	Certificats finals d'obra col.legis aparelladors
Sant Andreu de Llavaneres	2002	0	53	0	73	67
	2001	0	96	0	208	176
Maresme	2002	201	3.807	40	3.991	3.610
	2001	115	4.341	274	4.112	4.221
Catalunya	2002	6.349	74.498	4.543	61.556	65.538
	2001	5.737	67.794	5.384	60.085	65.556

Fonts: Generalitat de Catalunya. Departament de Política Territorial i Obres Públiques.  
Anys disponibles: del 1981 al 2002.

**Parc de vehicles**

(percentatge)

		Turismes	Motocicletes	Camions i furgonetes	Tractors industrials	Autobusos i altres	Total
Sant Andreu de Llavaneres	2002	73,4	12,8	12,2	0,2	1,3	6.474
	2001	73,1	13,2	12,2	0,2	1,3	6.239
Maresme	2002	72,1	10,3	15,6	0,3	1,8	235.177
	2001	72,0	10,4	15,6	0,3	1,7	228.090
Catalunya	2002	71,1	10,1	16,1	0,6	2,2	4.218.835
	2001	71,2	10,1	16,0	0,5	2,1	4.122.077

 Fonts: Generalitat de Catalunya. Departament de Política Territorial i Obres Públiques.  
Anys disponibles: del 1991 al 2002.

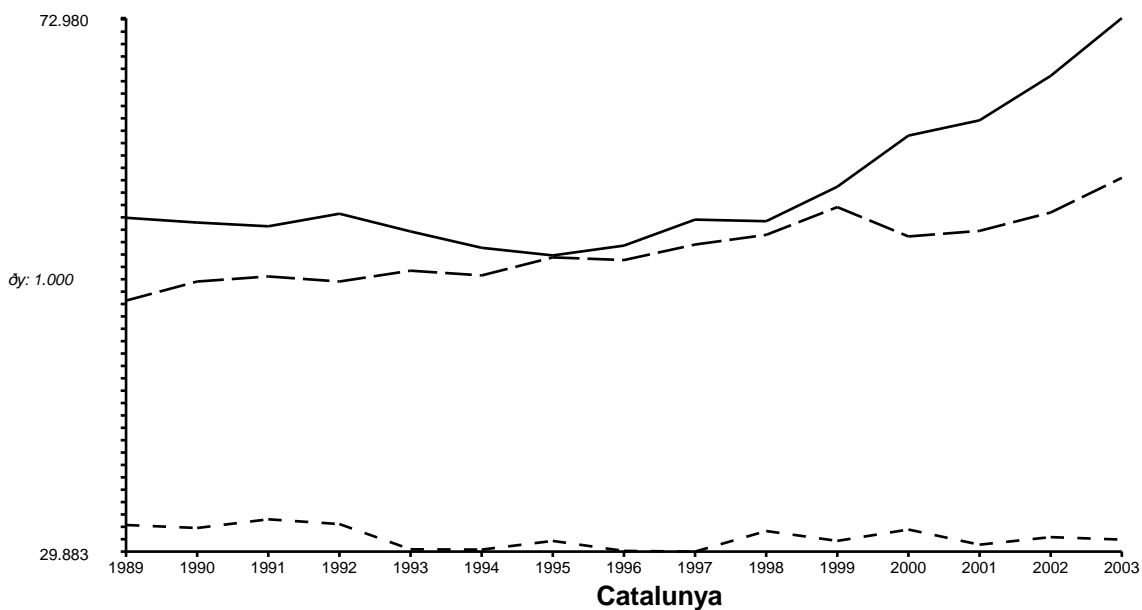
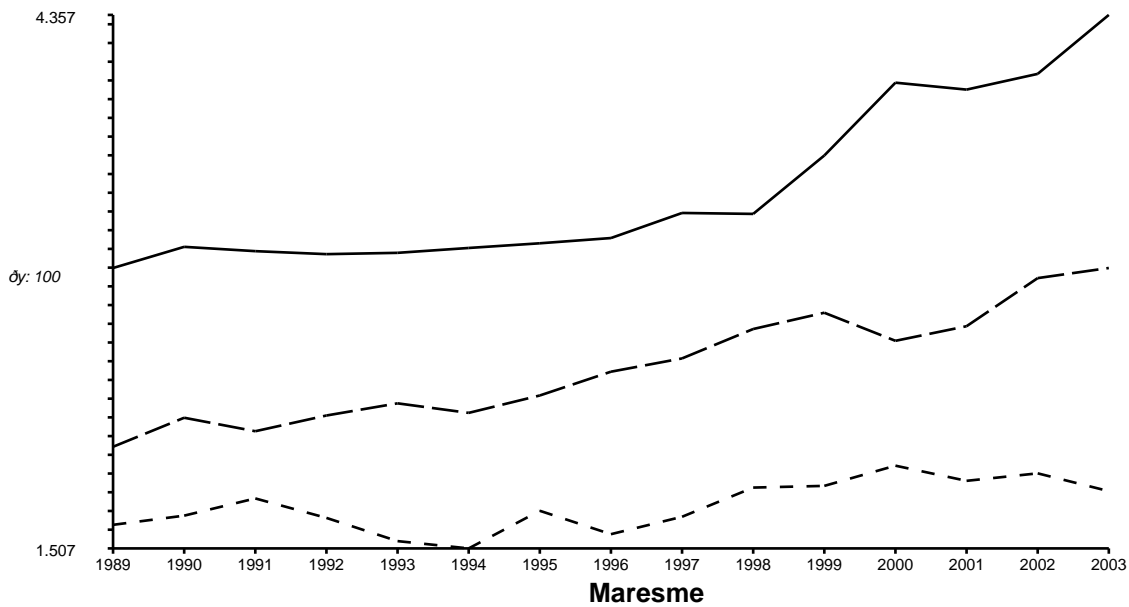
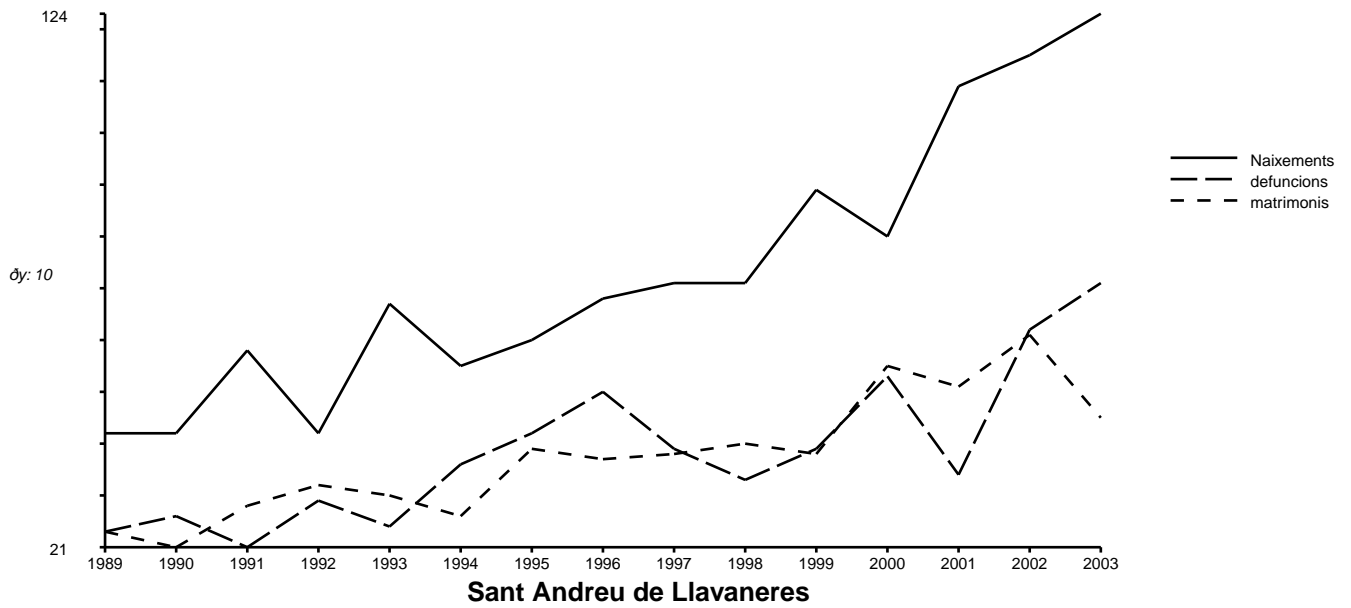
**Superfície agrària**

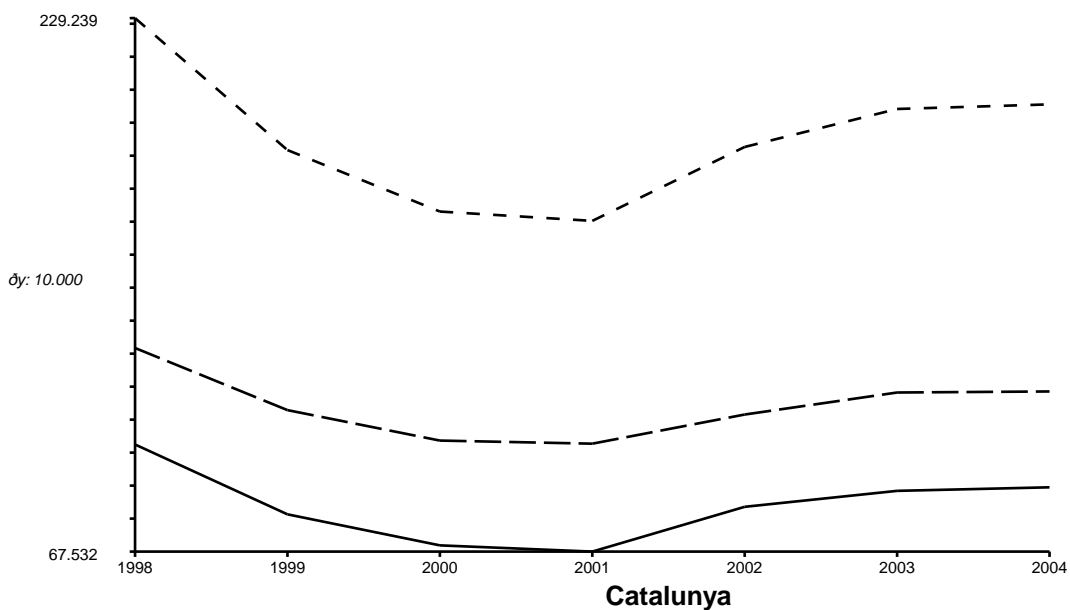
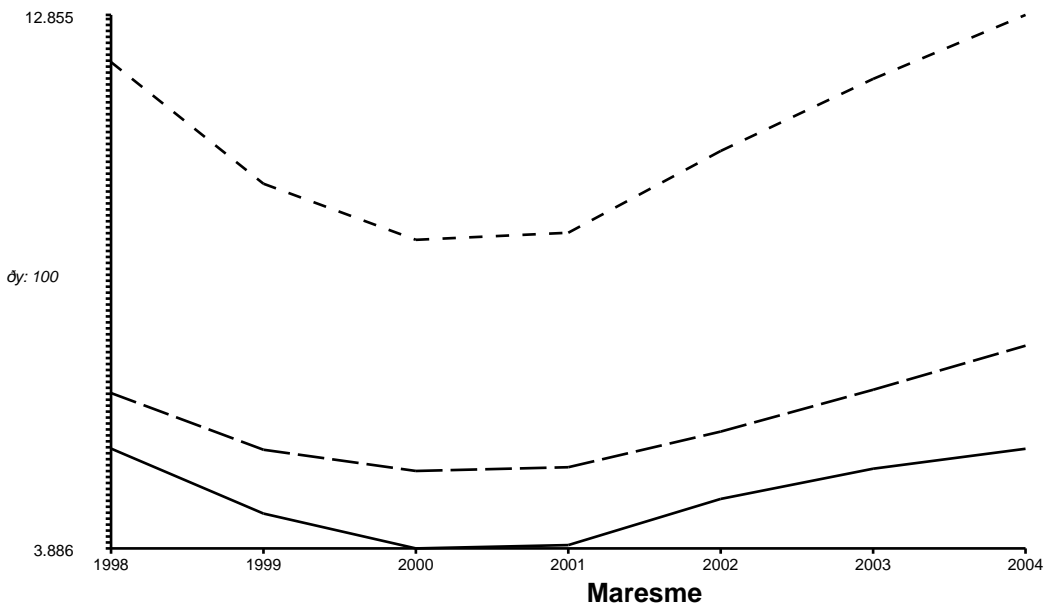
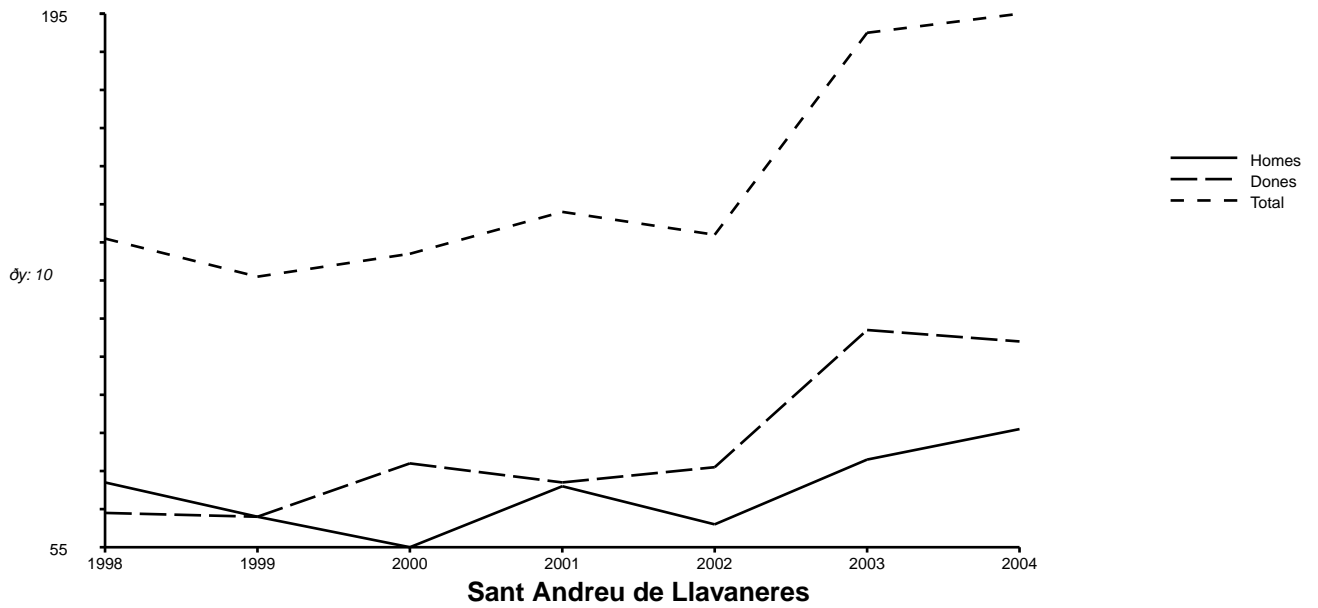
		SAU			Altres
		terres llaurades	pastures permanents	Terreny forestal	
Sant Andreu de Llavaneres	1999	81	0	126	17
	1989	91	15	371	69
Maresme	1999	3.711	152	11.785	1.607
	1989	5.176	468	15.854	3.693
Catalunya	1999	817.031	339.797	838.663	308.488
	1989	837.000	269.914	981.364	383.303

 Fonts: Institut d'Estadística de Catalunya. Cens agrari 1989, 1999.  
Anys disponibles: 1982, 1989, 1999.



Naixements, defuncions i matrimonis.1989 - 2003.



**Atur registrat.1998 - 2004.**


© Institut d'Estadística de Catalunya

Es permesa la reproducció de la informació estadística citant la font: "Web de l'Institut d'Estadística de Catalunya".

Informació generada el 18/02/05